

# ProteinFind® Anti-PARP Mouse Monoclonal Antibody

使用前请仔细阅读说明书

目录号: HA107

保存: PBS (pH 7.4), 0.02% Sodium Azide, 50% Glycerol; -20°C保存两年, 避免反复冻融。

## 产品说明

多聚二磷酸腺苷核糖聚合酶 (poly (ADP-ribose) polymerase, PARP)是一种存在于多种真核细胞的蛋白质修饰酶。正常情况下该蛋白定位于细胞核, 行使DNA修复功能<sup>[1]</sup>。当细胞受到凋亡信号的刺激, 活化的Caspase 3对PARP的剪切抑制了PARP的修复活性<sup>[2]</sup>, 从而促进了细胞凋亡。

**种属反应性:** 人 (种属反应结果的判定依据WB实验)。

**抗体亚型:** Mouse IgG2a

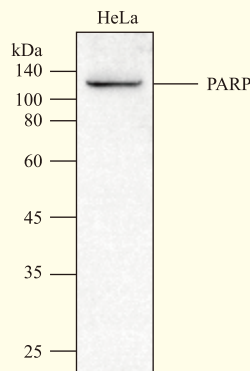
## 免疫原

- 人PARP蛋白特异性多肽片段
- Entrez Gene ID: 142
- UniProt ID: P09874

## 适用实验及稀释度

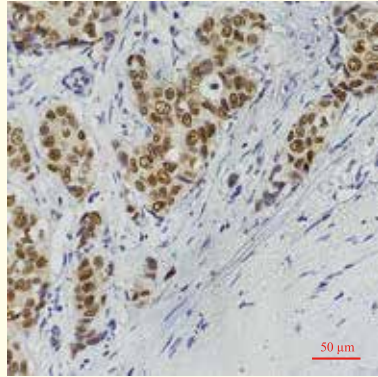
- Western Blot: 推荐1:1000-5000稀释。
- IHC: 推荐1:100稀释 (Citrate修复)。

**阳性对照细胞株:** HeLa细胞



WB: ProteinFind® Anti-PARP Mouse Monoclonal Antibody  
检测HeLa细胞中PARP蛋白的表达。  
一抗稀释倍数: 1:1000  
预测分子量: 119 kDa





IHC: *ProteinFind*<sup>®</sup> Anti-PARP Mouse Monoclonal Antibody  
对人乳腺癌组织的IHC检测结果。  
抗原修复液: Citrate (pH 6.0)  
一抗稀释倍数: 1:100

#### 参考文献

- [1]. Dantzer F, Murcia GD, Murcia JM, Nasheuer HP, Vonesch JL. Functional association of poly(ADP-ribose) polymerase with DNA polymerase  $\alpha$ -primase complex: A link between DNA strand break detection and DNA replication[J]. *Nucleic Acids Research*. 1998, 26 (8): 1891.
- [2]. Chang HY, Fan CC, Chu PC, Hong BE, Lee HJ, Chang MS. hPuf-A/KIAA0020 modulates PARP-1 cleavage upon genotoxic stress[J]. *Cancer Research*. 2011, 71 (3): 1126-34.

本产品仅供研究，不用于临床诊断。  
服务投诉电话 +86-10-57815020  
服务投诉邮箱 complaints@transgen.com.cn

