

## ProteinEle<sup>®</sup> Precast Tris-Glycine Gel

使用前请仔细阅读说明书

目录号: DG101

保存: 2-8°C保存一年。

### 产品说明

ProteinEle<sup>®</sup> Precast Tris-Glycine Gel为4-15%连续梯度聚丙烯酰胺预制胶，用pH中性缓冲液制备，分辨率高，稳定性好。本产品使用经典的Tris-Glycine电泳缓冲液，适用于天然蛋白和变性蛋白的电泳。本产品与目前广泛使用的多种小型电泳槽兼容，使用方便，安装简单。

### 特点

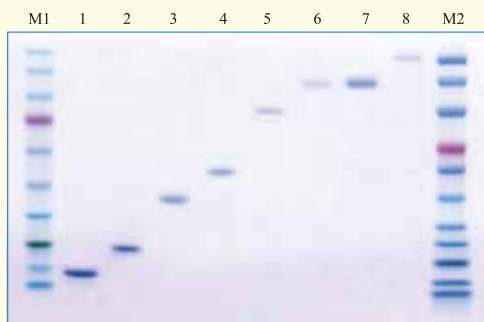
- 分辨率高。
- 稳定性好。

### 产品组成

目录号	规格
DG101-01	4-15%, 1.0 mm, 12 well, 10 Pieces/Box

### 使用方法

- 剪开外包装取出预制胶，撕去胶板底部密封条，将胶板固定在电泳槽中。
- 加入Tris-Glycine电泳缓冲液，使之没过梳齿部位，用双手缓慢拔出梳齿，即可上样电泳。
- 电泳结束后取出胶板，用镊子或小螺丝刀沿左右两侧胶板间的缝隙将胶板撬开，取出凝胶。



ProteinEle<sup>®</sup> Precast Tris-Glycine Gel (5  $\mu$ l/well)

本产品仅供研究，不用于临床诊断。

服务投诉电话 +86-10-57815020

服务投诉邮箱 complaints@transgen.com.cn

